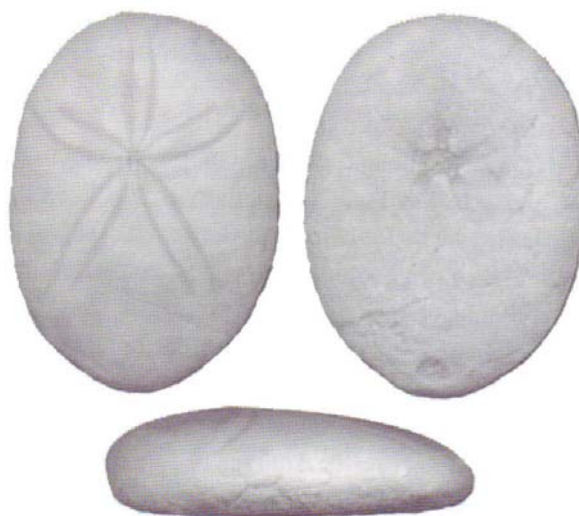
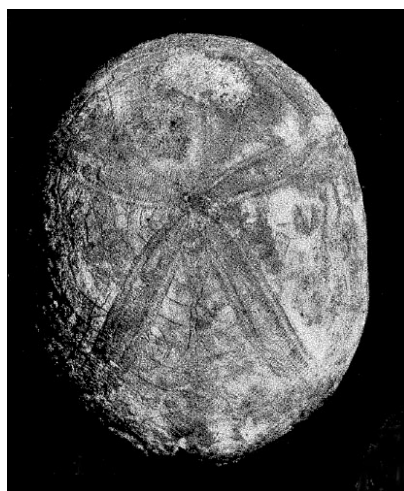


***Echinolampas visedoi* LAMBERT, 1935**

Yacimiento: Cueva Milhombres
Población: Villajoyosa
Provincia: Alicante

Dimensiones:
 longitud 82 mm
 anchura 62 “
 altura 23 “



LAMBERT, J. 1935 Sur quelques échinides fossiles de Valence et d'Alicante communiqués par M. le Prof. Darder Pericás. *Boletín de la Sociedad Española de Historia Natural*, 35, 359-371, pls 41-42.

M.A.	ERA	SISTEMA	SERIE	PISOS		
34	C E N	T E R C I	P A L E Ó G E N O	OLIGOCENO	Chattiense	
					Rupeliense	
					SUP.	Priaboniense
						Bartoniense
					MED.	Luteciense
52			INF.	Ypresiense		
			P A L E O C E N O	Thanetiense		
65				Daniense		

Filum: Echinodermata
Clase: Echinoidea
Orden: Cassiduloidea
Familia: Echinolampadidae
Género: Echinolampas