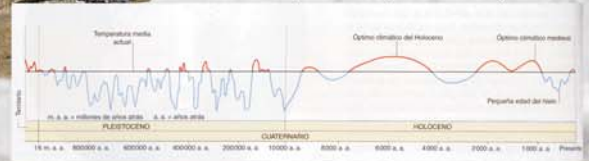


# "CUATERNARIO" (CENOZOICO): la evolución humana (hace 2 m.a. – actualidad)



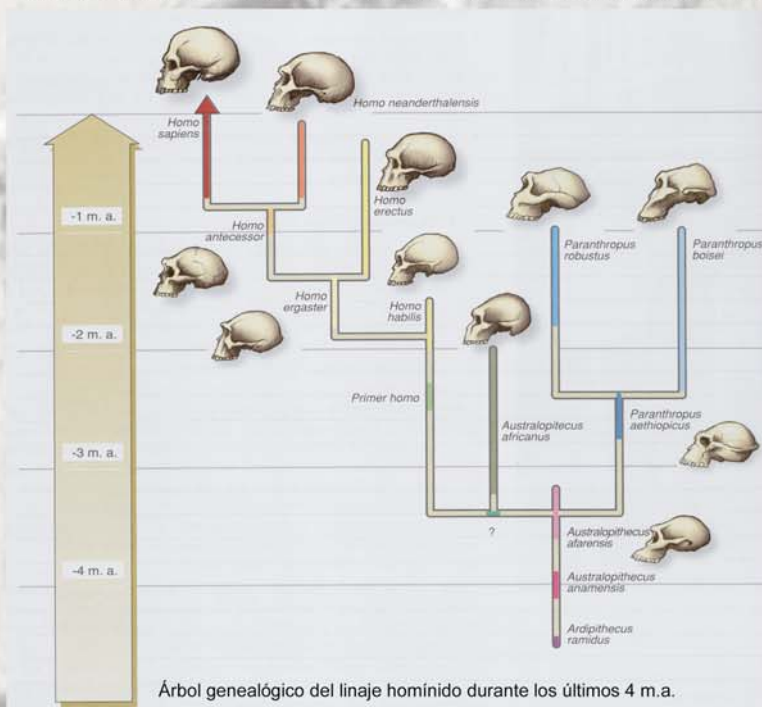
## Climatología:

-Se producen 4 épocas glaciares con sus correspondientes periodos interglaciares.

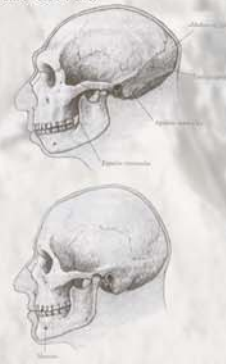


## Tectónica:

-Los continentes se encuentran en sus posiciones actuales. Se empieza a fragmentar África por el Valle del Rift.



Árbol genealógico del linaje homínido durante los últimos 4 m.a.



Dos especies humanas que coexistieron en la Tierra: neandertales y cromañones

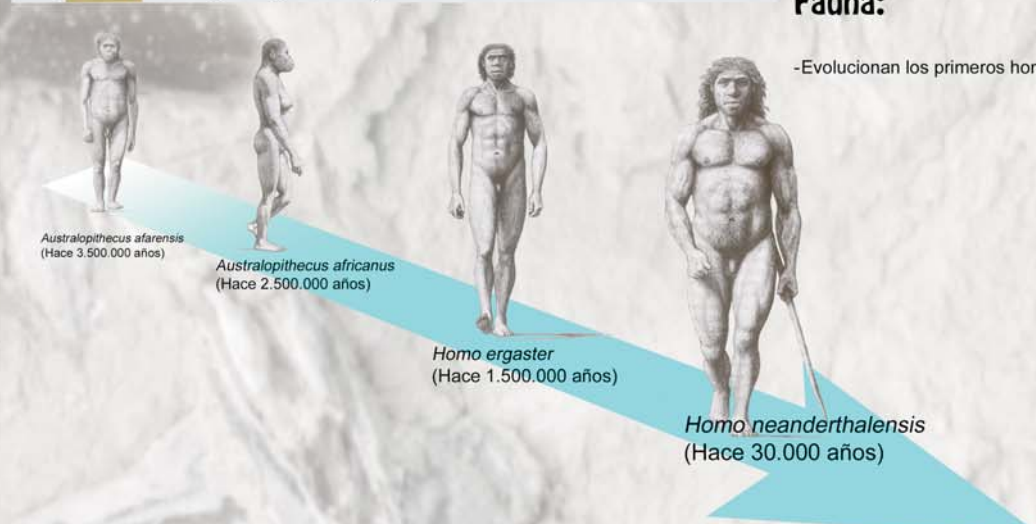
Cráneo del Hombre de neandertal (arriba)  
Cráneo de Homo sapiens (abajo)

## Flora:

-Se desarrollan las angiospermas monocotiledóneas y dicotiledóneas.

## Fauna:

-Evolucionan los primeros homínidos hasta llegar a la especie actual.



*Australopithecus afarensis*  
(Hace 3.500.000 años)

*Australopithecus africanus*  
(Hace 2.500.000 años)

*Homo ergaster*  
(Hace 1.500.000 años)

*Homo neanderthalensis*  
(Hace 30.000 años)

*Homo sapiens*  
(Actualidad)

